

Kudy tu valí Šalina

Tomáš Tichý

OpenAlt 2022

18. září 2022



Uvedené dílo podléhá licenci Creative Commons Uveďte autora 3.0 Česko.

Co nás čeká

- 1 Něco o mně
- 2 Začátky sběratelství
- 3 Jak na brněnské opendata
- 4 Ukázka RIS I

Něco o mně

Něco o mně

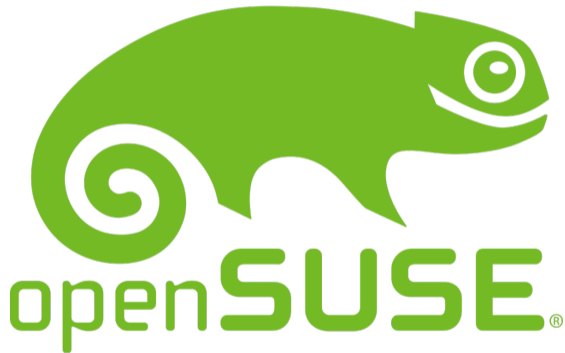
- Linuxák od roku 2006



Něco o mně

Něco o mně

- Linuxák od roku 2006
- Milovník chameleonů od 01/2007



Něco o mně

Něco o mně

- Linuxák od roku 2006
- Milovník chameleonů od 01/2007



Něco o mně

Něco o mně

- Linuxák od roku 2006
- Milovník chameleonů od 01/2007
- Šotouš



Něco o mně

Něco o mně

- Linuxák od roku 2006
- Milovník chameleonů od 01/2007
- Šotouš
- Amatérský fotograf



Něco o mně

Něco o mně

- Linuxák od roku 2006
- Milovník chameleonů od 01/2007
- Šotouš
- Amatérský fotograf



Něco o mně

Něco o mně

- Linuxák od roku 2006
- Milovník chameleonů od 01/2007
- Šotouš
- Amatérský fotograf



Něco o mně

Něco o mně

- Linuxák od roku 2006
- Milovník chameleonů od 01/2007
- Šotouš
- Amatérský fotograf
- Sběratel OIS



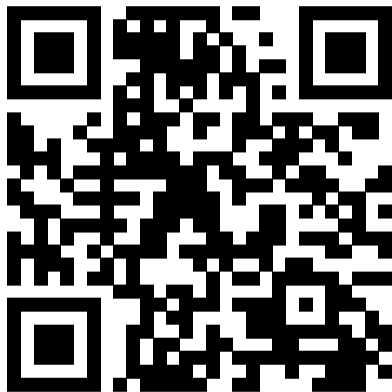
Něco o mně

Něco o mně

- Linuxák od roku 2006
- Milovník chameleonů od 01/2007
- Šotouš
- Amatérský fotograf
- Sběratel OIS
- Od 2022 řiditel autobusu
- <https://mamautobus.cz>



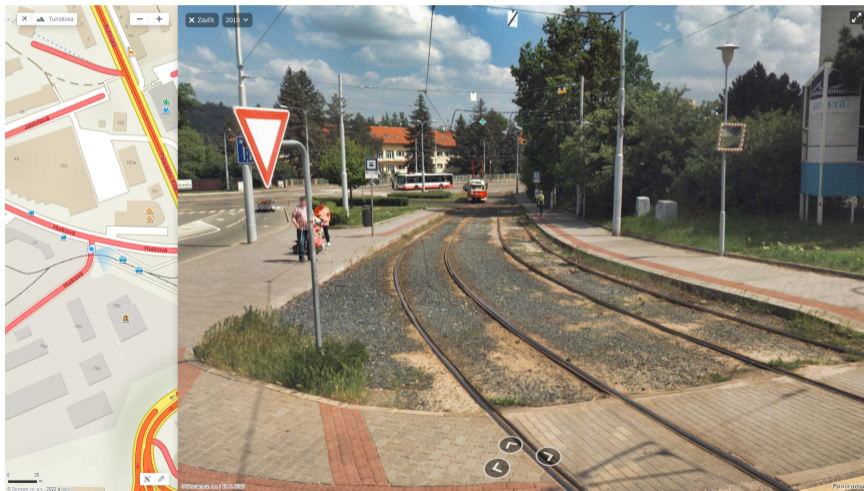
Prezentace je k dispozici ke stažení z:



<https://tichytm.cz/prez/OA22.pdf>

Začátky sběratelství

Začátky sběratelství



Začátky sběratelství

Nahoru / Bazar

Kategorie

- Ložní doprava
- Akce trička do světa
- Brnem bezpečně s DPMB
- Drak
- 90 let autobusové a 120 let tramvajové dopravy
- Trička
- Upomínkové předměty
- Hračky
- Plánky, kalendáře, publikace
- **Bazar**
- Antigen Rapid Test Kit

Bazar

Seřadit podle Pozice Zobrazit 6 na stránku



Palubní počítač BS 100

500,00 Kč

KOUPIT



Označovač jízdenek Mikroelektronika

★★★★★

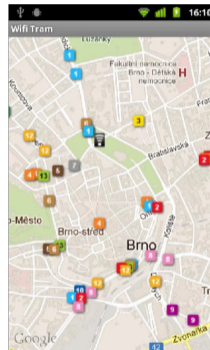
500,00 Kč

KOUPIT

Historie polohy vozidel

Přehledný vývoj aplikací s polohou vozidel

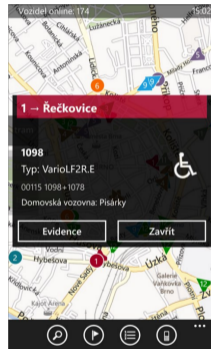
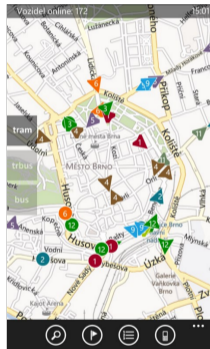
- 2011 Wifi Tram



Historie polohy vozidel

Přehledný vývoj aplikací s polohou vozidel

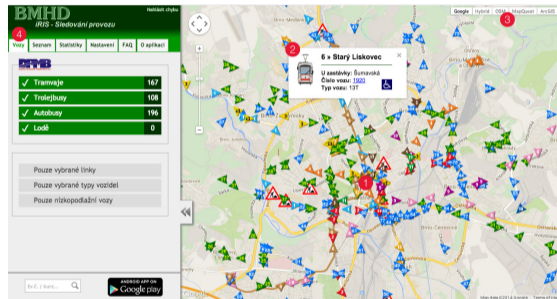
- 2011 Wifi Tram
- 2011 Štoris



Historie polohy vozidel

Přehledný vývoj aplikací s polohou vozidel

- 2011 Wifi Tram
- 2011 Štoris
- 2012 iRIS



Historie polohy vozidel

Přehledný vývoj aplikací s polohou vozidel

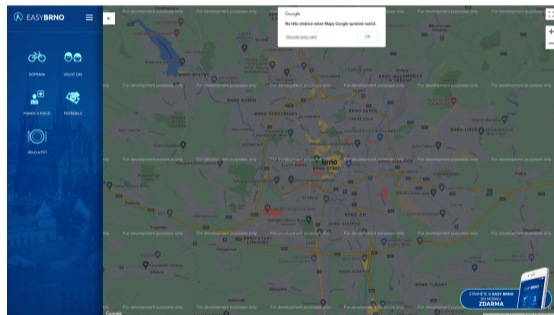
- 2011 Wifi Tram
- 2011 Štoris
- 2012 iRIS
- 2015 Easy Brno



Historie polohy vozidel

Přehledný vývoj aplikací s polohou vozidel

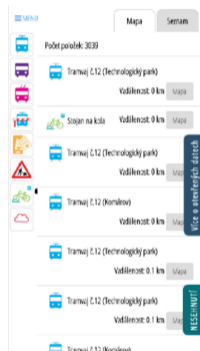
- 2011 Wifi Tram
- 2011 Štoris
- 2012 iRIS
- 2015 Easy Brno



Historie polohy vozidel

Přehledný vývoj aplikací s polohou vozidel

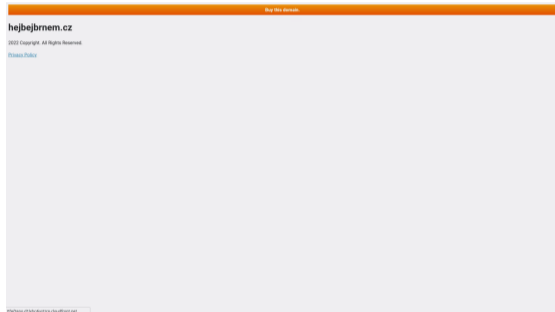
- 2011 Wifi Tram
- 2011 Štoris
- 2012 iRIS
- 2015 Easy Brno
- ????? Hejbej Brnem



Historie polohy vozidel

Přehledný vývoj aplikací s polohou vozidel

- 2011 Wifi Tram
- 2011 Štoris
- 2012 iRIS
- 2015 Easy Brno
- ????? Hejbej Brnem



Historie polohy vozidel

Přehledný vývoj aplikací s polohou vozidel

- 2011 Wifi Tram
- 2011 Štoris
- 2012 iRIS
- 2015 Easy Brno
- ????? Hejbej Brnem
- 2017 iMHD



iMHD (Beta)

Michal Paukert · Cestování a místní informace

PEGI 3

👉 Skvělé, jste tester beta verze této aplikace.

👉 Tato aplikace je kompatibilní se všemi vašimi zařízeními.

Instalováno

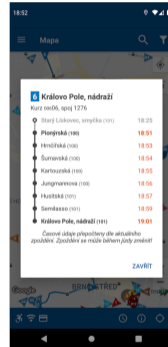
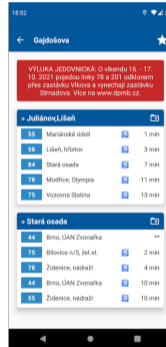
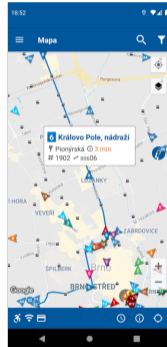


Adresa No.	Cena	Doba	Přidání
271	51	55	17.04.2017
272	51	0	Lužanice, Pa. Brno-venkov
822	36	1	Letňanská, Brno
401	0	204	2017, Brno, Křižovatka
402	0	39	2017, Brno, Křižovatka
668	31	38	2017, Brno, Křižovatka
403	0	102	2017, Brno, Křižovatka
404	0	61	2017, Brno, Křižovatka
405	0	75	2017, Brno, Křižovatka
406	0	0	2017, Brno, Křižovatka
407	0	70	2017, Brno, Křižovatka
408	0	60	2017, Brno, Křižovatka
409	0	9	2017, Brno, Křižovatka

Historie polohy vozidel

Přehledný vývoj aplikací s polohou vozidel

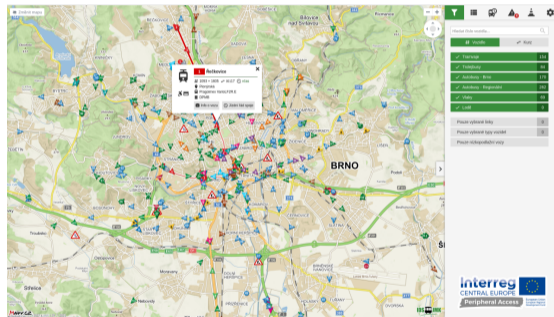
- 2011 Wifi Tram
- 2011 Štoris
- 2012 iRIS
- 2015 Easy Brno
- ????? Hejbej Brnem
- 2017 iMHD
- 2017 DPMBinfo



Historie polohy vozidel

Přehledný vývoj aplikací s polohou vozidel

- 2011 Wifi Tram
- 2011 Šotoris
- 2012 iRIS
- 2015 Easy Brno
- ??? Hejbej Brnem
- 2017 iMHD
- 2017 DPMBinfo
- ??? mapa.idsjmk.cz



Postupné otevírání dat

Zpřístupňování polohy vozidel

- 2011 mris a Wifi TRAM
- 24.3.2012 Jednání ve vozovně Medlánky
- 20.3.2013 Sněhová kalamita
- 01/2014 Licence na data
- 01/2019 Konec webu iRIS

Jak je to v Praze

Jak je to v Praze

API Keys Management

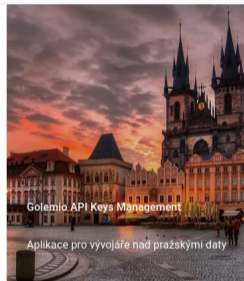
Založte si svůj účet

Získejte přístup do API Keys Managementu vyplněním vašich přihlašovacích údajů!

EMAIL

HESLO

Založit účet v Golemio!



Chcete se přihlásit? Jděte na [přihlašovací](#) stránku.

[Podmínky užití API & Souhlas se zpracováním osobních údajů](#)

[CS](#) / [EN](#)

Moje aplikace

LINK	ODJEZD	NS	ZPOZD	EVID	Stav k Út 13.09.22 13:09:43 z Smíchovské nádraží
5	13:08:00	B	165"	9078	Plzeňka → Holyně
197	13:10:00	F	0"		→ Sídliště Písnice
244	13:10:00	F	0"		→ Sídliště Radotín
12	13:10:00	B	155"	9394	Anděl → Sídliště Barrandov
B	13:11:00	1	0"		→ Zličín
B	13:11:45	2	0"		→ Černý Most
129	13:13:00	G	0"		→ Baně
20	13:14:00	A	24"	9392	Hlubočepy → Divoká Šárka
R16	13:15:00		0"		→ Klatovy
190	13:15:00	E	0"		→ Na Beránku
395	13:15:00	H	0"		→ Přebram, Břez. Hory, rozc. Zdaboř
20	13:15:00	B	87"	8327	Arbesovo náměstí → Sídliště Barrandov
B	13:16:00	1	0"		→ Zličín
56	13:16:00		0"		→ Nučice zastávka
B	13:16:15	2	0"		→ Černý Most
117	13:17:00	E	0"		→ Jižní Město
196	13:17:00	F	0"		→ Kloboučnická
5	13:17:00	A	80"	9056	K Barrandovu → Vozovna Žižkov
5	13:18:00	B	132"	9065	Myslíkova → Holyně
318	13:18:00	C	0"		→ Jíloviště
57	13:19:00		0"		→ Řevnice
21	13:19:00	L	0"		→ Sídliště Modřany
12	13:19:00	A	13"	9362	Chaplinovo náměstí → Výstaviště
12	13:20:00	B	11"	9349	Hellichova → Sídliště Barrandov
318	13:20:00	G	0"		→ Jíloviště
338	13:20:00	D	0"		→ Hradištko, Pikovice, Most
B	13:20:45	2	0"		→ Černý Most
B	13:21:00	1	0"		→ Zličín
105	13:22:00	E	0"		→ Filmové ateliéry Barrandov
118	13:23:00	F	0"		→ Sídliště Spořilov
20	13:24:00	A	0"		→ Divoká Šárka

Brněnská opendata

Brněnská.opendata

Datový portál města Brna

Možnosti stahování

Polohy vozidel hromadné dopravy / Public transit positional data

Záznamy: 8 641 622

Přepnout filtry:

CSV

Vytvořený soubor: 31. 8. 2022 13:39
Velikost souboru: 615,8 KB

C Probíhá generování souboru
Aktualizujeme soubor. To může nějakou dobu trvat.

Možnosti stahování ▾

KML

Vytvořený soubor: 31. 8. 2022 13:39
Velikost souboru: 849,1 KB

Stážení aktualizovaného souboru může nějakou dobu trvat.

Možnosti stahování ▾

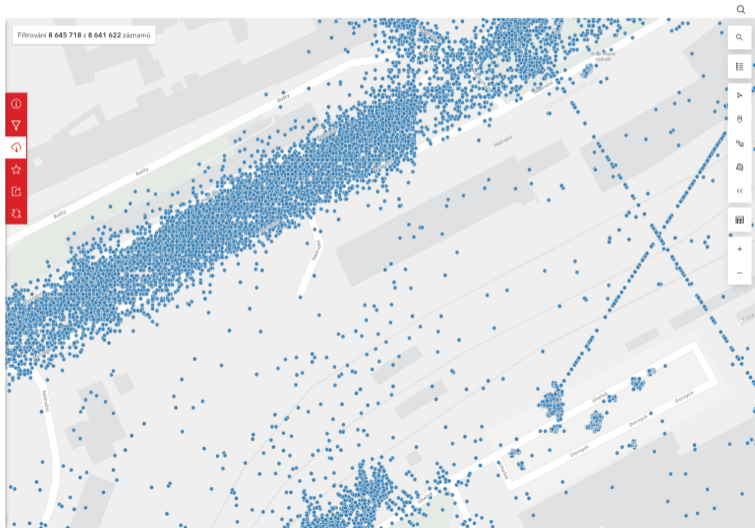
Shapefile

Stážení aktualizovaného souboru může nějakou dobu trvat.

Stáhnout

GeoJSON

Vytvořený soubor: 31. 8. 2022 13:39
Velikost souboru: 727,6 KB



Brněnská opendata

Kde získat potřebná data

- `data.brno.cz` hlavní odkaz
- `data.brno.cz` data o mhd
- `data.brno.cz` - přehled za posledních 48 hodin
- `mapa.ids.jmk.cz` - přehledná mapa všech vozidel
- `mapa.ids.jmk.cz` - API odjezdů ze zastávky
- `mapa.ids.jmk.cz` - seznam zastávek
- `mapy2.jmk.cz` - poloha autobusů

Ukázka RIS I



Trolejbusový průvod 15.10.2022



Děkuji za pozornost.

Tomáš Tichý

 @TomTich2

Tato prezentace je k dispozici ke stažení:
<https://tichytom.cz/prez/OA22.pdf>

Temporary page!

\LaTeX was unable to guess the total number of pages correctly. As there was some unprocessed data that should have been added to the final page this extra page was added to receive it.

If you rerun the document (without altering it) this surplus page will go away, because \LaTeX now knows how many pages to expect for this document.